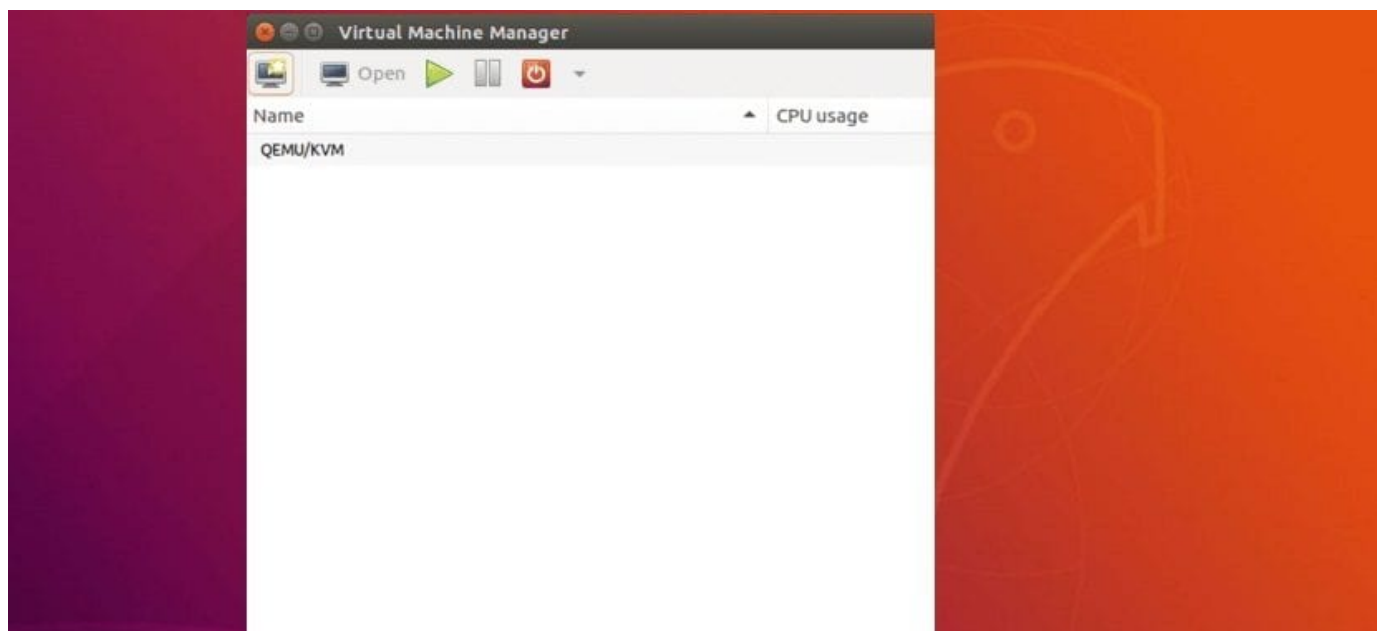


如何在Ubuntu上安装QEMU虚拟化软件？



QEMU 是一个免费的开源应用程序 部分获得LGPL和GNU GPL许可 功能是处理器的仿真 基于二进制文件的动态翻译。

QEMU 还具有虚拟化功能 在操作系统中，GNU / Linux，Windows或它支持的任何操作系统。该虚拟机可以在任何类型的微处理器或体系结构（x86，x86-64，PowerPC，MIPS，SPARC等）上运行。

QEMU的主要目标是模拟一个操作系统 在另一个内部而不必分区硬盘驱动器，使用其中的任何目录作为其位置。

该计划 它没有GUI，但是还有另一个名为QEMU manager的程序 如果从Windows使用QEMU，则可以将其用作图形界面。

还有一个适用于GNU / Linux的版本，称为qemu-launcher。当用作机器仿真器时，QEMU可以运行由一台机器（例如，另一台机器上的ARM板）制成的系统和程序。

当用作虚拟化时，QEMU可以达到接近本机的性能，可以直接在主机CPU上执行客户代码。

QEMU 在Xen虚拟机管理程序下运行时支持虚拟化 或在Linux上使用KVM内核模块。

指数

- [1 如何在Ubuntu及其衍生产品上安装QEMU？](#)
- [2 如何在Ubuntu中使用QEMU？](#)

如果要在系统上安装此应用程序，则必须键入以下命令。

我们还必须安装一些其他软件包才能使我们的系统中的QEMU出现问题。

我们必须打开一个终端Ctrl + Alt + T 我们将输入以下内容：

1	<code>sudo apt-get install qemu-kvm qemu virt-manager virt-viewer libvirt-bin</code>
---	--

我们只需要等待必要的软件包及其安装程序被下载。完成此过程后，我们可以开始在系统中使用此应用程序。

要打开QEMU，只需在我们的应用程序菜单中查找并运行它。

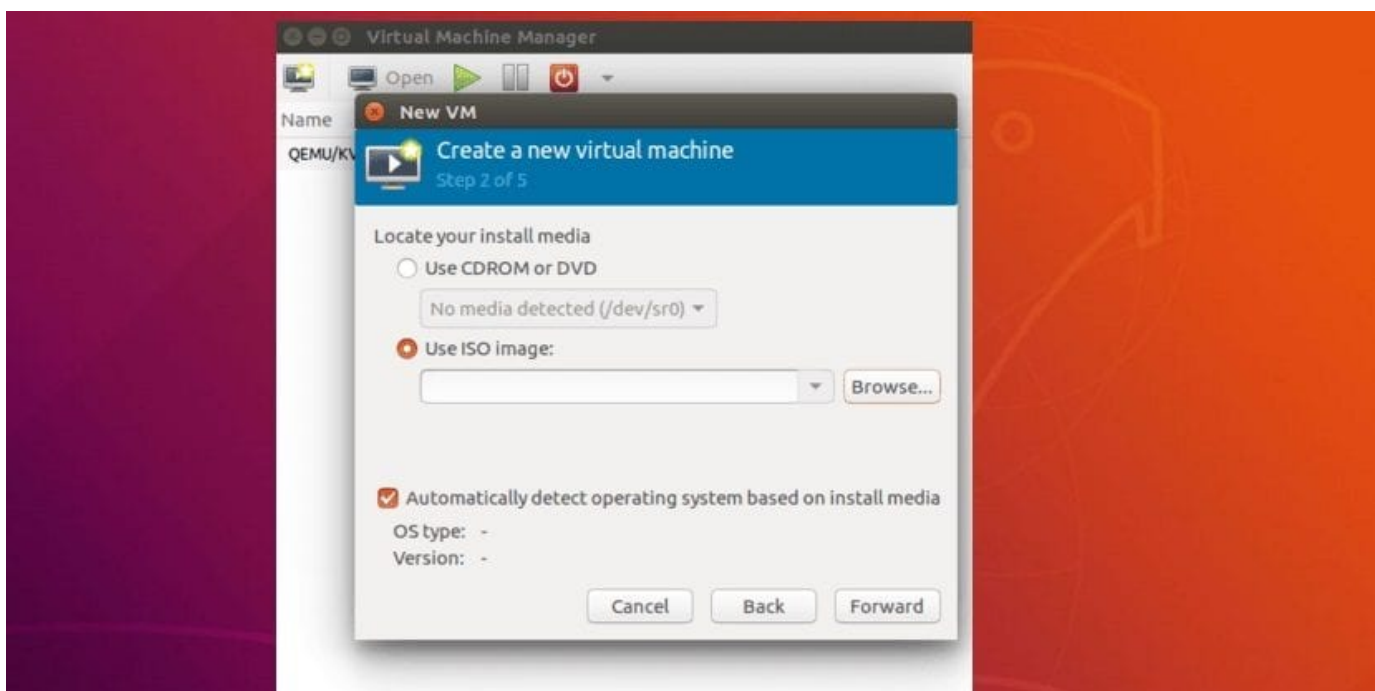
如果在安装后尝试打开Virt Manager时发生错误

“无法连接到libtid”

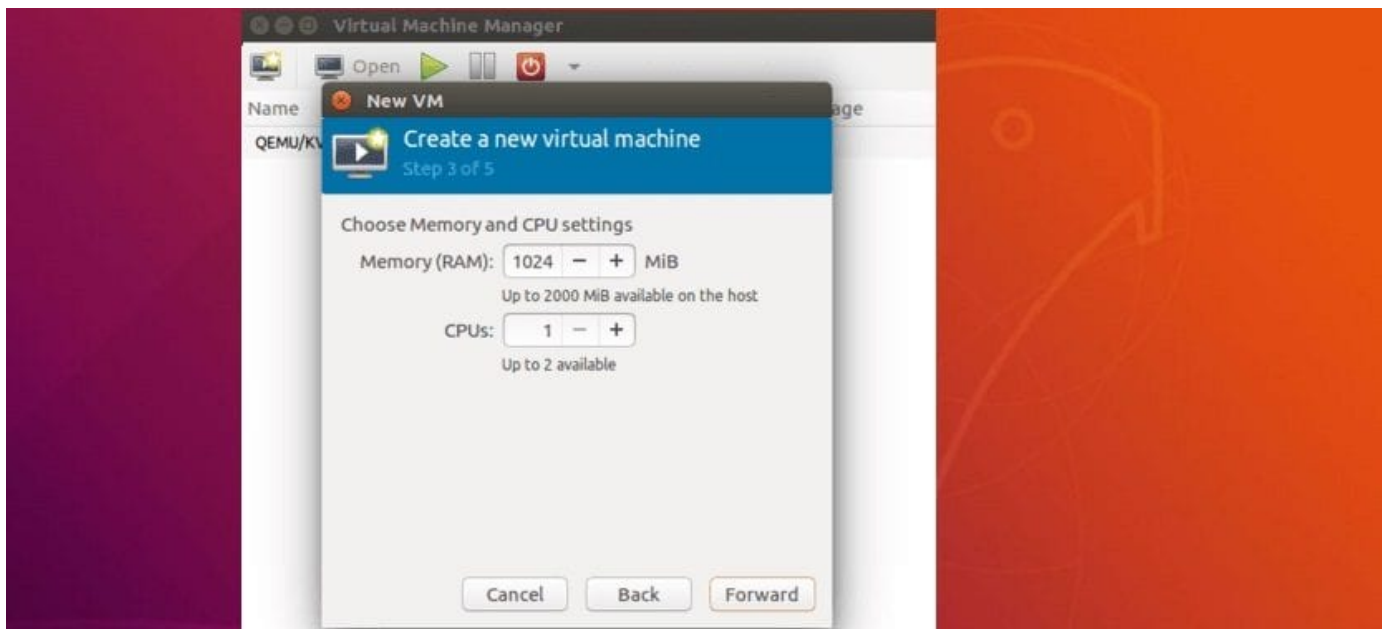
解决此问题的一个简单方法是重新启动PC，然后尝试再次打开该程序。

如何在Ubuntu中使用QEMU？

要创建一个新的虚拟机，**单击带有监视器的图标**，这里**向导将打开**虚拟机创建。**给机器写一个名字**，选择安装选项，然后单击下一步按钮。



在下一个屏幕上，**选择您要使用的介质并选择操作系统的类型**和版本。然后单击下一步按钮。

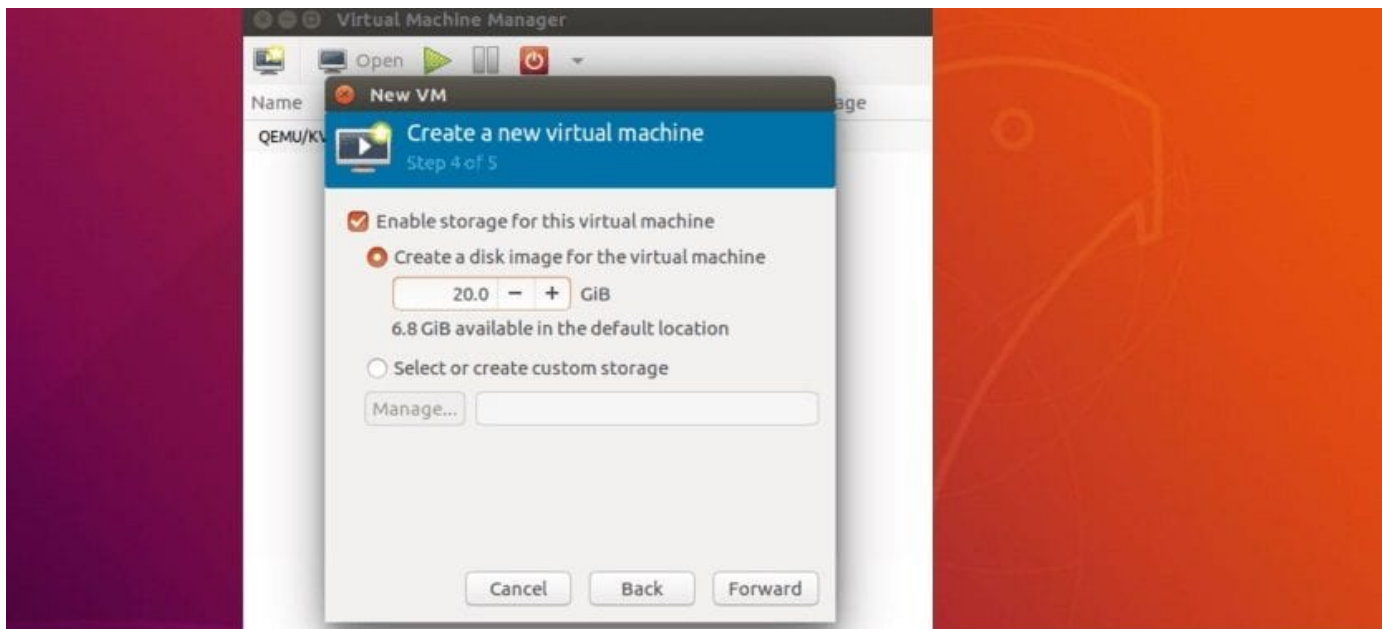


下一个画面 **将允许您选择RAM的数量和CPU内核的数量** 您希望新虚拟机可以使用它。

分配给这些资源的数量完全取决于您，但是请确保为计划在其上运行的应用程序选择足够的数量。

如果要在该计算机上使用磁盘，请选中该选项，并且它们必须指示其大小。我们还可以选择现在或以后分配整个磁盘。

如果需要，可以使用以前创建的光盘。选择最方便的选项后，单击下一步按钮。



将显示的最后一个屏幕将允许您仔细检查先前输入的配置，并为虚拟机命名。

还 **他们将有一个下拉菜单，可让他们选择网络接口**。默认情况下，您应该已经选择了先前配置的网桥。

如果没有，请从应用程序菜单中选择它，当您确定一切都符合您的要求时，单击“完成”。

准备好了！有了这些，他们现在可以开始在新计算机上安装他们选择的系统了。

没有更多内容，您只需要开始使用这个出色的应用程序，就可以在计算机上测试自己喜欢的操作系统而无需破坏数据。